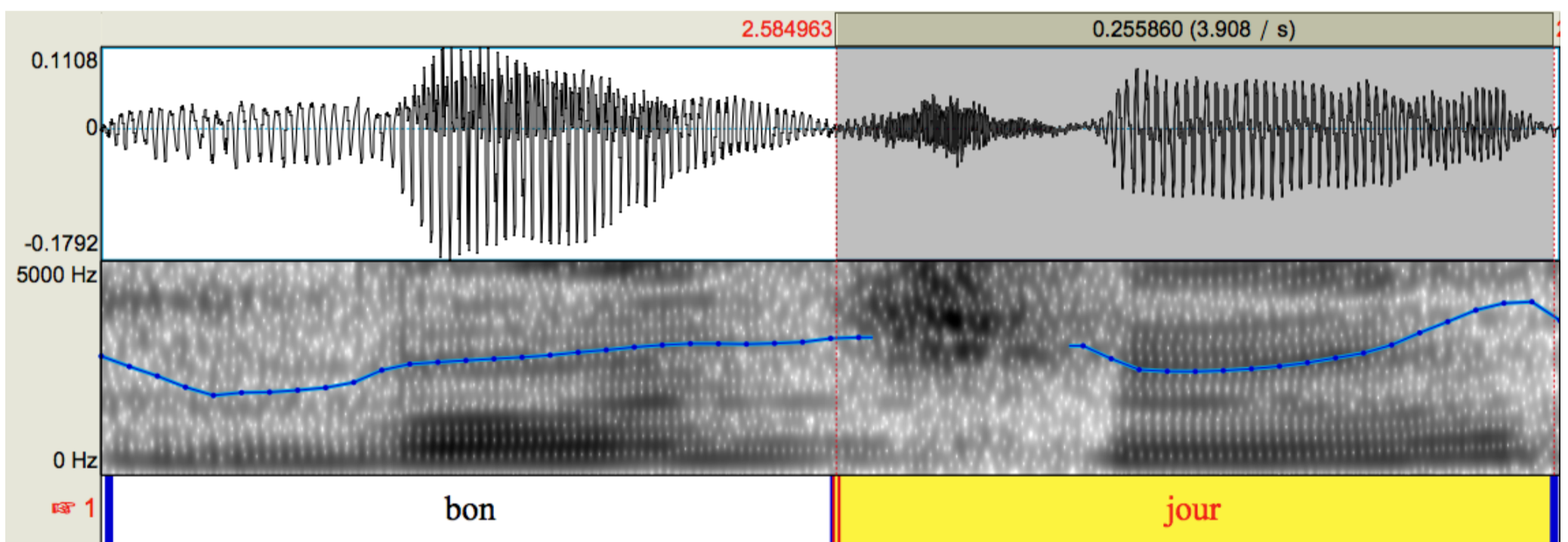


[ Journée d'études ]

# Prosodie : Fonctions & Interfaces



Cette journée d'études dédiée à la prosodie vise à examiner les fonctions de celle-ci à travers les langues. Elle tente d'étudier ses interfaces avec la phonétique et la syntaxe, mais aussi d'aborder des questions liées à son acquisition, son apprentissage et son enseignement.

Vendredi 15 novembre 2019 / 10h-18h / Salle RJ24 (Bulac)

## [ Journée d'études ]

# Prosodie : Fonctions & Interfaces

Salle RJ24 (Bulac)	
10h00 – 10h15	<b>Accueil et présentation</b>
10h15 – 11h30	<b>Cédric Patin</b> (STL – UMR 8163, CNRS / Université de Lille 3) « L'interface prosodie-syntaxe dans les langues niger-congo »
11h30 – 12h30	<b>Takeki Kamiyama</b> (Université Paris 8) « Intonation des questions totales en français langue étrangère : suffit-il d'enseigner et apprendre la montée finale ? »
12h30 – 14h00	<b>Pause déjeuner</b>
14h00 – 15h00	<b>Alexis Michaud</b> (Lacito – CNRS) « Tons et intonation : perspectives vietnamiennes »
15h00 – 16h00	<b>Rachel Albar</b> (Université Paris 7) « Contours continuatifs aux frontières prosodiques du français : production et perception par les apprenants japonophones »
16h00 – 16h30	<b>Pause-café</b> (Halle du 2 <sup>nd</sup> étage)
16h30 – 17h30	<b>Fabián Santiago</b> (SFL – UMR 7023, CNRS/ Université Paris 8) « Interactions prosodie-phonétique : une étude exploratoire sur le renforcement prosodique en français L2 »
17h30 – 18h00	<b>Discussion générale</b>
18h00	<b>Conclusion de la Journée</b>

Vendredi 15 novembre 2019 / 10h-18h / Salle RJ24 (Bulac)